

Rapport de mission de repérage des matériaux et produits contenant de l'amiante avant réalisation de travaux

R. 4412-97 modifié par le décret 2012-639 du 4 mai 2012
Norme NF X 46-020

23 AVENUE DE LA REPUBLIQUE

77400 LAGNY SUR MARNE



A \ INFORMATIONS GENERALES

A.1 \ DESIGNATION DU BÂTIMENT

Nature du bâtiment :	LOGEMENTS COLLECTIFS	Adresse :	23 AVENUE DE LA REPUBLIQUE 77400 LAGNY SUR MARNE
Cat. Du bâtiment :		Bâtiment :	
Etage :		Porte :	
Ref Cadastrale :	NC	Propriété de :	OPH77 10 AVENUE CHARLES PEGUY 77000 MELUN

A.2 \ DESIGNATION DU DONNEUR D'ORDRE

Nom :	OPH77	Documents remis :	
Adresse :	10 AVENUE CHARLES PEGUY 77000 MELUN	Moyens mis à disposition :	

A.3 \ EXECUTION DE LA MISSION

RAPPORT N° :	16LAL0201	Laboratoire d'Analyses :	ITGA
Repérage réalisé le :	21/02/2018	Adresse laboratoire :	3 RUE ARMAND HERPIN LACROIX - CS 46537 35065 RENNES CEDEX
Accompagnateur :		Numéro d'accréditation :	1-5967
Par :	Mohamed SIDHOUM	Organisme d'assurance professionnelle :	AXA France
N° certificat :	CPDI4756	Adresse assurance :	313 Terrasses de l'Arche 92727 NANTERRE CEDEX
Date d'obtention :	08/02/2018	N° de contrat d'assurance :	10063271004
Organisme certificateur	I.Cert Parc EDONIA - Bâtiment G - Rue de la Terre Victoria - 35760 SAINT GREGOIRE	Date de validité :	31/12/2018

B \ CACHET DU DIAGNOSTIQUEUR

FAIT LE 01/03/2018

Cabinet : EXPERT HABITAT & INDUSTRIE INGENIERIE

Nom du responsable : **DEMOULIN Frédéric**

Nom du diagnostiqueur : **Mohamed SIDHOUM**



Rapport N° : 16LAL0201 21/02/2018

Version : 01/03/2018

C\ SOMMAIRE

Table des matières

A \ INFORMATIONS GENERALES	2
A.1 \ DESIGNATION DU BÂTIMENT	2
A.2 \ DESIGNATION DU DONNEUR D'ORDRE	2
A.3 \ EXECUTION DE LA MISSION.....	2
B \ CACHET DU DIAGNOSTIQUEUR	2
C \ SOMMAIRE	3
D \ CONCLUSIONS	4
E \ PROGRAMME DE REPERAGE	5
F \ CONDITIONS DE REALISATION DU REPERAGE	7
G \ RAPPORTS PRECEDENTS.....	7
H \ RESULTATS DETAILLES DU REPERAGE	8
ANNEXE 1 – PHOTOS DES ELEMENTS AMIANTES ET/OU NON AMIANTES.....	25
ANNEXE 3 – PROCES VERBAUX D'ANALYSES.....	33
ATTESTATION(S).....	36
CERTIFICAT DE COMPETENCES	37

D\ CONCLUSIONS

Dans le cadre de la mission décrite en tête de rapport, il a été repéré des matériaux et produits contenant de l'amiante

PIECE	ETAGE	ELEMENTS	DESCRIPTIF LABORATOIRE	REPERAGE	Echantillon	METHODE	ETAT	RESULTAT
Salle de bains		Enduit béton	Enduit plâtreux blanc en vrac + peintures multiples en faible quantité non séparable	Plafond	16LAL0201P012	RESULTAT ANALYSE	DEGRADATION TOTALE	Amiante détecté (Chrysotile)
Cuisine		Enduit béton	Enduit plâtreux blanc en vrac + peintures multiples en faible quantité non séparable	Plafond	16LAL0201P012	ZSO	DEGRADATION TOTALE	Amiante détecté (Chrysotile)
Salle de bains		Enduit béton	Enduit plâtreux blanc en vrac + peintures multiples en faible quantité non séparable	Plafond	16LAL0201P012	ZSO	DEGRADATION TOTALE	Amiante détecté (Chrysotile)
WC		Enduit béton	Enduit plâtreux blanc en vrac + peintures multiples en faible quantité non séparable	Plafond	16LAL0201P012	ZSO	DEGRADATION TOTALE	Amiante détecté (Chrysotile)

ZSO : Zone de Similitude d'Ouvrage

Liste des locaux non visités concernés par les travaux et justification

PIECE	ETAGE	STATUT DE VISITE
NEANT		

Liste des éléments non inspectés et justification

PIECE	ETAGE	ELEMENTS	REPERAGE	RESULTAT
NEANT				

E \ PROGRAMME DE REPERAGE

PIECES CONCERNEES	PERIMETRE DU REPERAGE	REPERAGE	TRAVAUX	ELEMENTS	Echantillonnage	REMARQUES PARTICULIERES
	LOGEMENTS COLLECTIFS		Selon BT			

OFFICE PUBLIC DE L'HABITAT 77		PAGE N° 1
NOM ET ADRESSE DE L'EXPÉDITEUR OFFICE PUBLIC DE L'HABITAT 77 AGENCE DE CHAMPS SUR MARNE 24 Cours des 2 Parcs 77420 CHAMPS SUR MARNE Tél : 01.64.68.27.55 Fax : 01.64.68.47.47 Siret : 27770001900015		BON DE TRAVAUX N° 2018 3493 EXPERT HABITAT INGENIERIE 21 RUE D'ALBERT 62450 AVESNES LES BAPAUME
Réf. fournisseur F / 5149 Marché n° 2017 4475 1 Provenance CHAMPS SUR MARNE Objet DIVERS	Émission Programme 16 LAGNY SUR MARNE (REPUBLIQUE) Tranche 1 Ensemble D000 Escalier AL Étage 02 Logement 1 Module 16LAL0201 Retrait des clés CHEZ LE GARDIEN	
SERVICE CHAMPS Techniciens ÉMETTEUR DILMI REZK	ADRESSE MME DOYEN ELIANE 23 AVENUE DE LA REPUBLIQUE 77400 LAGNY SUR MARNE Tél. personnel 0160071529	

DÉLAI D'EXÉCUTION 2 JOURS **PÉRIODE DU** 20/03/2018 **AU** 21/02/2018

ARTICLE	DÉSIGNATION	QUANTITÉ	PRIX UNITAIRE H.T.	TOTAL H.T.
AM46	REPERAGE AMIANTE AVANT TVX - TVX	1,00	5,00	5,00
AM73	D'ENTRETIEN OU REPARATIONS - ENTRE 11 ET ANALYSE EN LABORATOIRE - ANALYSE MET ANALYSE DE 1 A 10 PRELEVEMENTS ISSUS	10,00	48,00	480,00
TOTAL H.T.				485,00
H.T. ACTUALISE				
COEFFICIENT REGIONAL				
RABAIS				
TOTAL H.T.				
T.V.A. 20,00 %				97,00
TOTAL T.T.C.				582,00

ELS
 REFECTION COMPLET
 BLANCHIMENT COMPLET
 08.88.40.91.30

AFFECTATION BUDGETAIRE				CODES STRUCTURE ET SCHEMA : TECHNI		MONTANT T.T.C.
CODE BUDGET	RUBRIQUE	INSTANCES	LIBELLÉ DU POSTE BUDGETAIRE			
1 HONAMIA	A760	CH	SC	HONORAIRES DIAG AMIANTE		582,00

AFFECTATION ANALYTIQUE						MONTANT T.T.C.
CODE BUDGET	REFERENCES PATRIMOINE	REFERENCES OCCUPANT				
1 HONAMIA	16 1	D000 AL 16LAL0201	L 32859	DOYEN ELIANE		582,00

Voir en page 2 la suite du BON DE TRAVAUX N° 2018 3493

EXEMPLAIRE À JOINDRE OBLIGATOIREMENT À LA FACTURE

ELEMENTS A SONDER OU A ANALYSER NON PRESENTS:

Revêtement bitumeux / sol sous baignoire/,Sol sous baignoire/,Sol sous meuble d'evier/

Rapport N° : 16LAL0201 21/02/2018

Version : 01/03/2018

6/39

F \ CONDITIONS DE REALISATION DU REPERAGE

Le repérage amiante avant travaux, contient les informations sur la présence d'amiante dans les matériaux et produits du bâtiment afin d'informer les intervenants réalisant des activités ou interventions sur des matériaux et/ou équipements susceptibles de libérer des fibres d'amiante selon la liste citée dans le cadre E.

Il consiste à identifier et localiser, par inspections visuelles et investigations approfondies pouvant être destructives, l'ensemble des matériaux et produits contenant de l'amiante incorporés ou faisant indissociablement corps avec les locaux et les zones de l'immeuble objet des travaux.

Lorsque l'absence de marquages spécifiques ou de documents ne permet pas à l'opérateur de repérage d'attester de la présence ou de la non présence d'amiante dans les matériaux et produits, des prélèvements seront effectués afin de déterminer par analyse la présence ou non d'amiante.

Procédures de prélèvement :

Les prélèvements sur des matériaux ou produits susceptibles de contenir de l'amiante sont réalisés en vertu des dispositions du Code du Travail.

Le matériel de prélèvement est adapté à l'opération à réaliser afin de générer le minimum de poussières. Dans le cas où une émission de poussières est prévisible, le matériau ou produit est mouillé à l'eau à l'endroit du prélèvement (sauf risque électrique) et, si nécessaire, une protection est mise en place au sol ; de même, le point de prélèvement est stabilisé après l'opération (pulvérisation de vernis ou de laque, par exemple).

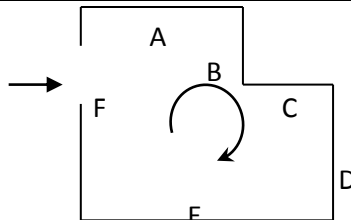
Pour chaque prélèvement, des outils propres et des gants à usage unique sont utilisés afin d'éliminer tout risque de contamination croisée. Dans tous les cas, les équipements de protection individuelle sont à usage unique.

L'accès à la zone à risque (sphère de 1 à 2 mètres autour du point de prélèvement) est interdit pendant l'opération. Si l'accompagnateur doit s'y tenir, il porte les mêmes équipements de protection individuelle que l'opérateur de repérage.

L'échantillon est immédiatement conditionné, après son prélèvement, dans un double emballage individuel étanche.

Les informations sur toutes les conditions existantes au moment du prélèvement susceptible d'influencer l'interprétation des résultats des analyses (environnement du matériau, contamination éventuelle, etc.) seront, le cas échéant, mentionnées dans la fiche d'identification et de cotation en annexe.

Sens du repérage pour évaluer un local :



G \ RAPPORTS PRECEDENTS

NEANT

H \ RESULTATS DETAILLES DU REPERAGE

LISTE DES LOCAUX / PARTIES D'IMMEUBLE VISITEES/NON VISITEES CONCERNEES PAR LES TRAVAUX ET JUSTIFICATION

PIECE	ETAGE	JUSTIFICATION	VISITE	TRAVAUX
Entrée			OUI	CONCERNEE
Cuisine			OUI	CONCERNEE
Séjour			OUI	CONCERNEE
Chambre 3			OUI	CONCERNEE
Placard 2			OUI	CONCERNEE
Dégagement			OUI	CONCERNEE
Salle de bains			OUI	CONCERNEE
Cellier			OUI	CONCERNEE
WC			OUI	CONCERNEE
Chambre 1			OUI	CONCERNEE
Placard 1			OUI	CONCERNEE
Chambre 2			OUI	CONCERNEE
Balcon			OUI	CONCERNEE

DESCRIPTION DES REVETEMENTS EN PLACE AU JOUR DE LA VISITE

PIECE	MUR1	MUR2	MUR3	MUR4	PLANCHER BAS	PLANCHER HAUT	PORTES	FENETRE1	FENETRE2
Entrée	Plaque de plâtre	Béton			Plancher bois	Enduit			
Cuisine	Béton	Plaque de plâtre			Carrelage	Enduit			
Séjour	Plaque de plâtre	Béton			Plancher bois	Enduit			
Chambre 3	Béton	Plaque de plâtre			Plancher bois	Enduit			
Placard 2	Béton	Plaque de plâtre			Plancher bois	Enduit			
Dégagement	Plaque de plâtre	Béton			Plancher bois	Enduit			
Salle de bains	Plaque de plâtre	Béton			Carrelage	Enduit			
Cellier	Béton	Plaque de plâtre			Sol souple	Enduit			

PIECE	MUR1	MUR2	MUR3	MUR4	PLANCHER BAS	PLANCHER HAUT	PORTES	FENETRE1	FENETRE2
WC	Plaque de plâtre	Béton			Carrelage	Enduit			
Chambre 1	Béton	Plaque de plâtre			Plancher bois	Enduit			
Placard 1	Plaque de plâtre	Béton			Plancher bois	Enduit			
Chambre 2	Plaque de plâtre	Béton			Plancher bois	Enduit			
Balcon									

LA LISTE DES MATERIAUX OU PRODUITS CONTENANT DE L'AMIANTE, SUR ZONE DE SIMILITUDE D'OUVRAGE ET SUR JUGEMENT PERSONNEL

PIECE	ETAGE	ELEMENTS	DESCRIPTIF LABORATOIRE	Echantillon	REPERAGE	ETAT	RESULTAT	METHODE
Cuisine		Enduit béton	Enduit plâtreux blanc en vrac + peintures multiples en faible quantité non séparable	16LAL0201P012	Plafond	DEGRADATION TOTALE	Amiante détecté (Chrysotile)	ZSO
Salle de bains		Enduit béton	Enduit plâtreux blanc en vrac + peintures multiples en faible quantité non séparable	16LAL0201P012	Plafond	DEGRADATION TOTALE	Amiante détecté (Chrysotile)	ZSO
WC		Enduit béton	Enduit plâtreux blanc en vrac + peintures multiples en faible quantité non séparable	16LAL0201P012	Plafond	DEGRADATION TOTALE	Amiante détecté (Chrysotile)	ZSO

ZSO : Zone de Similitude d'Ouvrage

LA LISTE DES MATERIAUX OU PRODUITS CONTENANT DE L'AMIANTE, APRES ANALYSE

PIECE	ETAGE	ELEMENTS	DESCRIPTIF LABORATOIRE	Echantillon	REPERAGE	ETAT	RESULTAT
-------	-------	----------	------------------------	-------------	----------	------	----------

PIECE	ETAGE	ELEMENTS	DESCRIPTIF LABORATOIRE	Echantillon	REPERAGE	ETAT	RESULTAT
Salle de bains		Enduit béton	Enduit plâtreux blanc en vrac + peintures multiples en faible quantité non séparable	16LAL0201P012	Plafond	DEGRADATION TOTALE	Amiante détecté (Chrysotile)

ZSO : Zone de Similitude d'Ouvrage

LA LISTE DES MATERIAUX SUSCEPTIBLES DE CONTENIR DE L'AMIANTE, MAIS N'EN CONTENANT PAS.

PIECE	ETAGE	ELEMENTS	DESCRIPTIF LABORATOIRE	Echantillon	REPERAGE	ETAT	RESULTAT	METHODE
Cuisine		Carrelage	Colle grise + matériau compact gris hétérogène non séparable + couche plâtreuse blanche en vrac non séparable + carrelage	16LAL0201P001	Sol	BON ETAT	Amiante non détecté	RESULTAT ANALYSE
Cuisine		Plinthes	Colle grise en faible quantité non séparable + carrelage	16LAL0201P002	Sol	BON ETAT	Amiante non détecté	RESULTAT ANALYSE
Cuisine		Faïence 1	Colle grise en faible quantité non séparable + couche plâtreuse blanche en faible quantité en vrac non séparable + carrelage	16LAL0201P003	Mur A	BON ETAT	Amiante non détecté	RESULTAT ANALYSE
Cuisine		Revêtement bitumineux	Tampon bitumineux noir	16LAL0201P004	Sous évier	DEGRADATION PARTIELLE	Amiante non détecté	RESULTAT ANALYSE
Salle de bains		Carrelage	Colle grise en faible quantité + matériau gris non séparable + carrelage	16LAL0201P005	Sol	DEGRADATION PARTIELLE	Amiante non détecté	RESULTAT ANALYSE
Salle de bains		Plinthes	Colle beige en vrac + carrelage	16LAL0201P006	Sol	BON ETAT	Amiante non détecté	RESULTAT ANALYSE

PIECE	ETAGE	ELEMENTS	DESCRIPTIF LABORATOIRE	Echantillon	REPERAGE	ETAT	RESULTAT	METHODE
Cellier		Revêtement souple	Revêtement bitumineux multicolore	16LAL0201P007	Sol	DEGRADATION TOTALE	Amiante non détecté	RESULTAT ANALYSE
Salle de bains		Faïence 2	Colle beige + couche plâtreuse blanche en vrac non séparable + carrelage	16LAL0201P008	Mur A	BON ETAT	Amiante non détecté	RESULTAT ANALYSE
Séjour		Enduit béton	Enduit plâtreux blanc en vrac + peinture en faible quantité non séparable	16LAL0201P009	Plafond	DEGRADATION PARTIELLE	Amiante non détecté	RESULTAT ANALYSE
Placard 2		Enduit béton	Enduit plâtreux blanc en vrac + peinture en faible quantité non séparable	16LAL0201P010	Mur A	DEGRADATION PARTIELLE	Amiante non détecté	RESULTAT ANALYSE
Chambre 1		Enduit plaque de plâtre	Enduit plâtreux blanc en vrac + peinture en faible quantité non séparable + matériau gris en faible quantité non séparable	16LAL0201P011	Mur D	DEGRADATION PARTIELLE	Amiante non détecté	RESULTAT ANALYSE
WC		Enduit plaque de plâtre	Enduit plâtreux blanc en vrac + peinture en faible quantité non séparable	16LAL0201P013	Mur C	DEGRADATION PARTIELLE	Amiante non détecté	RESULTAT ANALYSE
Cuisine		Enduit béton	Enduit plâtreux beige en vrac + peintures multiples non séparable	16LAL0201P014	Mur B	BON ETAT	Amiante non détecté	RESULTAT ANALYSE
Cuisine		Peinture	Peinture en vrac	16LAL0201P015	Radiateurs	BON ETAT	Amiante non détecté	RESULTAT ANALYSE

PIECE	ETAGE	ELEMENTS	DESCRIPTIF LABORATOIRE	Echantillon	REPERAGE	ETAT	RESULTAT	METHODE
Cuisine		Carrelage	Colle grise + matériau compact gris hétérogène non séparable + couche plâtreuse blanche en vrac non séparable + carrelage	16LAL0201P00 1	Sol	BON ETAT	Amiante non détecté	ZSO
Cuisine		Plinthes	Colle grise en faible quantité non séparable + carrelage	16LAL0201P00 2	Sol	BON ETAT	Amiante non détecté	ZSO
Salle de bains		Carrelage	Colle grise en faible quantité + matériau gris non séparable + carrelage	16LAL0201P00 5	Sol	DEGRADATION PARTIELLE	Amiante non détecté	ZSO
WC		Carrelage	Colle grise en faible quantité + matériau gris non séparable + carrelage	16LAL0201P00 5	Sol	DEGRADATION PARTIELLE	Amiante non détecté	ZSO
Salle de bains		Plinthes	Colle beige en vrac + carrelage	16LAL0201P00 6	Sol	BON ETAT	Amiante non détecté	ZSO
WC		Plinthes	Colle beige en vrac + carrelage	16LAL0201P00 6	Sol	BON ETAT	Amiante non détecté	ZSO
Cellier		Revêtement souple	Revêtement bitumineux multicolore	16LAL0201P00 7	Sol	DEGRADATION TOTALE	Amiante non détecté	ZSO
Entrée		Enduit béton	Enduit plâtreux blanc en vrac + peinture en faible quantité non séparable	16LAL0201P00 9	Plafond	DEGRADATION PARTIELLE	Amiante non détecté	ZSO
Séjour		Enduit béton	Enduit plâtreux blanc en vrac + peinture en faible quantité non séparable	16LAL0201P00 9	Plafond	DEGRADATION PARTIELLE	Amiante non détecté	ZSO

PIECE	ETAGE	ELEMENTS	DESCRIPTIF LABORATOIRE	Echantillon	REPERAGE	ETAT	RESULTAT	METHODE
Chambre 3		Enduit béton	Enduit plâtreux blanc en vrac + peinture en faible quantité non séparable	16LAL0201P009	Plafond	DEGRADATION PARTIELLE	Amiante non détecté	ZSO
Placard 2		Enduit béton	Enduit plâtreux blanc en vrac + peinture en faible quantité non séparable	16LAL0201P009	Plafond	DEGRADATION PARTIELLE	Amiante non détecté	ZSO
Dégagement		Enduit béton	Enduit plâtreux blanc en vrac + peinture en faible quantité non séparable	16LAL0201P009	Plafond	DEGRADATION PARTIELLE	Amiante non détecté	ZSO
Salle de bains		Enduit béton	Enduit plâtreux blanc en vrac + peinture en faible quantité non séparable	16LAL0201P009	Plafond	DEGRADATION PARTIELLE	Amiante non détecté	ZSO
Cellier		Enduit béton	Enduit plâtreux blanc en vrac + peinture en faible quantité non séparable	16LAL0201P009	Plafond	DEGRADATION PARTIELLE	Amiante non détecté	ZSO
Chambre 1		Enduit béton	Enduit plâtreux blanc en vrac + peinture en faible quantité non séparable	16LAL0201P009	Plafond	DEGRADATION PARTIELLE	Amiante non détecté	ZSO
Placard 1		Enduit béton	Enduit plâtreux blanc en vrac + peinture en faible quantité non séparable	16LAL0201P009	Plafond	DEGRADATION PARTIELLE	Amiante non détecté	ZSO
Chambre 2		Enduit béton	Enduit plâtreux blanc en vrac + peinture en faible quantité non séparable	16LAL0201P009	Plafond	DEGRADATION PARTIELLE	Amiante non détecté	ZSO

PIECE	ETAG E	ELEMENTS	DESCRIPTIF LABORATOIR E	Echantillon	REPERAG E	ETAT	RESULTA T	METHOD E
Cuisine		Faïence 2	Colle beige + couche plâtreuse blanche en vrac non séparable + carrelage	16LAL0201P008	Mur C	BON ETAT	Amiante non détecté	ZSO
Cuisine		Faïence 2	Colle beige + couche plâtreuse blanche en vrac non séparable + carrelage	16LAL0201P008	Mur D	BON ETAT	Amiante non détecté	ZSO
Salle de bains		Faïence 2	Colle beige + couche plâtreuse blanche en vrac non séparable + carrelage	16LAL0201P008	Mur A	BON ETAT	Amiante non détecté	ZSO
Salle de bains		Faïence 2	Colle beige + couche plâtreuse blanche en vrac non séparable + carrelage	16LAL0201P008	Mur E	BON ETAT	Amiante non détecté	ZSO
Salle de bains		Faïence 2	Colle beige + couche plâtreuse blanche en vrac non séparable + carrelage	16LAL0201P008	Mur F	BON ETAT	Amiante non détecté	ZSO
Chambre 3		Enduit béton	Enduit plâtreux blanc en vrac + peinture en faible quantité non séparable	16LAL0201P010	Mur A	DEGRADATIO N PARTIELLE	Amiante non détecté	ZSO
Chambre 3		Enduit béton	Enduit plâtreux blanc en vrac + peinture en faible quantité non séparable	16LAL0201P010	Mur B	DEGRADATIO N PARTIELLE	Amiante non détecté	ZSO

PIECE	ETAGE	ELEMENTS	DESCRIPTIF LABORATOIRE	Echantillon	REPERAGE	ETAT	RESULTAT	METHODE
Chambre 3		Enduit béton	Enduit plâtreux blanc en vrac + peinture en faible quantité non séparable	16LAL0201P010	Mur C	DEGRADATION PARTIELLE	Amiante non détecté	ZSO
Chambre 3		Enduit béton	Enduit plâtreux blanc en vrac + peinture en faible quantité non séparable	16LAL0201P010	Mur D	DEGRADATION PARTIELLE	Amiante non détecté	ZSO
Chambre 3		Enduit béton	Enduit plâtreux blanc en vrac + peinture en faible quantité non séparable	16LAL0201P010	Mur E	DEGRADATION PARTIELLE	Amiante non détecté	ZSO
Entrée		Enduit plaque de plâtre	Enduit plâtreux blanc en vrac + peinture en faible quantité non séparable + matériau gris en faible quantité non séparable	16LAL0201P011	Mur A	DEGRADATION PARTIELLE	Amiante non détecté	ZSO
Entrée		Enduit plaque de plâtre	Enduit plâtreux blanc en vrac + peinture en faible quantité non séparable + matériau gris en faible quantité non séparable	16LAL0201P011	Mur B	DEGRADATION PARTIELLE	Amiante non détecté	ZSO
Entrée		Enduit plaque de plâtre	Enduit plâtreux blanc en vrac + peinture en faible quantité non séparable + matériau gris en faible quantité non séparable	16LAL0201P011	Mur C	DEGRADATION PARTIELLE	Amiante non détecté	ZSO

PIECE	ETAGE	ELEMENTS	DESCRIPTIF LABORATOIRE	Echantillon	REPERAGE	ETAT	RESULTAT	METHODE
Cuisine		Enduit plaque de plâtre	Enduit plâtreux blanc en vrac + peinture en faible quantité non séparable + matériau gris en faible quantité non séparable	16LAL0201P01 1	Mur C	DEGRADATION PARTIELLE	Amiante non détecté	ZSO
Cuisine		Enduit plaque de plâtre	Enduit plâtreux blanc en vrac + peinture en faible quantité non séparable + matériau gris en faible quantité non séparable	16LAL0201P01 1	Mur D	DEGRADATION PARTIELLE	Amiante non détecté	ZSO
Séjour		Enduit plaque de plâtre	Enduit plâtreux blanc en vrac + peinture en faible quantité non séparable + matériau gris en faible quantité non séparable	16LAL0201P01 1	Mur A	DEGRADATION PARTIELLE	Amiante non détecté	ZSO
Séjour		Enduit plaque de plâtre	Enduit plâtreux blanc en vrac + peinture en faible quantité non séparable + matériau gris en faible quantité non séparable	16LAL0201P01 1	Mur B	DEGRADATION PARTIELLE	Amiante non détecté	ZSO

PIECE	ETAGE	ELEMENTS	DESCRIPTIF LABORATOIRE	Echantillon	REPERAGE	ETAT	RESULTAT	METHODE
Séjour		Enduit plaque de plâtre	Enduit plâtreux blanc en vrac + peinture en faible quantité non séparable + matériau gris en faible quantité non séparable	16LAL0201P01 1	Mur D	DEGRADATION PARTIELLE	Amiante non détecté	ZSO
Séjour		Enduit plaque de plâtre	Enduit plâtreux blanc en vrac + peinture en faible quantité non séparable + matériau gris en faible quantité non séparable	16LAL0201P01 1	Mur E	DEGRADATION PARTIELLE	Amiante non détecté	ZSO
Séjour		Enduit plaque de plâtre	Enduit plâtreux blanc en vrac + peinture en faible quantité non séparable + matériau gris en faible quantité non séparable	16LAL0201P01 1	Mur F	DEGRADATION PARTIELLE	Amiante non détecté	ZSO
Chambre 3		Enduit plaque de plâtre	Enduit plâtreux blanc en vrac + peinture en faible quantité non séparable + matériau gris en faible quantité non séparable	16LAL0201P01 1	Mur F	DEGRADATION PARTIELLE	Amiante non détecté	ZSO

PIECE	ETAGE	ELEMENTS	DESCRIPTIF LABORATOIRE	Echantillon	REPERAGE	ETAT	RESULTAT	METHODE
Dégagement		Enduit plaque de plâtre	Enduit plâtreux blanc en vrac + peinture en faible quantité non séparable + matériau gris en faible quantité non séparable	16LAL0201P01 1	Mur A	DEGRADATION PARTIELLE	Amiante non détecté	ZSO
Dégagement		Enduit plaque de plâtre	Enduit plâtreux blanc en vrac + peinture en faible quantité non séparable + matériau gris en faible quantité non séparable	16LAL0201P01 1	Mur B	DEGRADATION PARTIELLE	Amiante non détecté	ZSO
Dégagement		Enduit plaque de plâtre	Enduit plâtreux blanc en vrac + peinture en faible quantité non séparable + matériau gris en faible quantité non séparable	16LAL0201P01 1	Mur D	DEGRADATION PARTIELLE	Amiante non détecté	ZSO
Chambre 1		Enduit plaque de plâtre	Enduit plâtreux blanc en vrac + peinture en faible quantité non séparable + matériau gris en faible quantité non séparable	16LAL0201P01 1	Mur D	DEGRADATION PARTIELLE	Amiante non détecté	ZSO

PIECE	ETAGE	ELEMENTS	DESCRIPTIF LABORATOIRE	Echantillon	REPERAGE	ETAT	RESULTAT	METHODE
Placard 1		Enduit plaque de plâtre	Enduit plâtreux blanc en vrac + peinture en faible quantité non séparable + matériau gris en faible quantité non séparable	16LAL0201P01 1	Mur A	DEGRADATION PARTIELLE	Amiante non détecté	ZSO
Placard 1		Enduit plaque de plâtre	Enduit plâtreux blanc en vrac + peinture en faible quantité non séparable + matériau gris en faible quantité non séparable	16LAL0201P01 1	Mur B	DEGRADATION PARTIELLE	Amiante non détecté	ZSO
Placard 1		Enduit plaque de plâtre	Enduit plâtreux blanc en vrac + peinture en faible quantité non séparable + matériau gris en faible quantité non séparable	16LAL0201P01 1	Mur C	DEGRADATION PARTIELLE	Amiante non détecté	ZSO
Chambre 2		Enduit plaque de plâtre	Enduit plâtreux blanc en vrac + peinture en faible quantité non séparable + matériau gris en faible quantité non séparable	16LAL0201P01 1	Mur A	DEGRADATION PARTIELLE	Amiante non détecté	ZSO

PIECE	ETAGE	ELEMENTS	DESCRIPTIF LABORATOIRE	Echantillon	REPERAGE	ETAT	RESULTAT	METHODE
Chambre 2		Enduit plaque de plâtre	Enduit plâtreux blanc en vrac + peinture en faible quantité non séparable + matériau gris en faible quantité non séparable	16LAL0201P01 1	Mur B	DEGRADATION PARTIELLE	Amiante non détecté	ZSO
Chambre 2		Enduit plaque de plâtre	Enduit plâtreux blanc en vrac + peinture en faible quantité non séparable + matériau gris en faible quantité non séparable	16LAL0201P01 1	Mur E	DEGRADATION PARTIELLE	Amiante non détecté	ZSO
Chambre 2		Enduit plaque de plâtre	Enduit plâtreux blanc en vrac + peinture en faible quantité non séparable + matériau gris en faible quantité non séparable	16LAL0201P01 1	Mur F	DEGRADATION PARTIELLE	Amiante non détecté	ZSO
Cuisine		Enduit plaque de plâtre	Enduit plâtreux blanc en vrac + peinture en faible quantité non séparable	16LAL0201P01 3	Mur C	DEGRADATION PARTIELLE	Amiante non détecté	ZSO
Cuisine		Enduit plaque de plâtre	Enduit plâtreux blanc en vrac + peinture en faible quantité non séparable	16LAL0201P01 3	Mur D	DEGRADATION PARTIELLE	Amiante non détecté	ZSO
Salle de bains		Enduit plaque de plâtre	Enduit plâtreux blanc en vrac + peinture en faible quantité non séparable	16LAL0201P01 3	Mur A	DEGRADATION PARTIELLE	Amiante non détecté	ZSO

PIECE	ETAGE	ELEMENTS	DESCRIPTIF LABORATOIRE	Echantillon	REPERAGE	ETAT	RESULTAT	METHODE
Salle de bains		Enduit plaque de plâtre	Enduit plâtreux blanc en vrac + peinture en faible quantité non séparable	16LAL0201P01 3	Mur E	DEGRADATION PARTIELLE	Amiante non détecté	ZSO
Salle de bains		Enduit plaque de plâtre	Enduit plâtreux blanc en vrac + peinture en faible quantité non séparable	16LAL0201P01 3	Mur F	DEGRADATION PARTIELLE	Amiante non détecté	ZSO
WC		Enduit plaque de plâtre	Enduit plâtreux blanc en vrac + peinture en faible quantité non séparable	16LAL0201P01 3	Mur A	DEGRADATION PARTIELLE	Amiante non détecté	ZSO
WC		Enduit plaque de plâtre	Enduit plâtreux blanc en vrac + peinture en faible quantité non séparable	16LAL0201P01 3	Mur C	DEGRADATION PARTIELLE	Amiante non détecté	ZSO
WC		Enduit plaque de plâtre	Enduit plâtreux blanc en vrac + peinture en faible quantité non séparable	16LAL0201P01 3	Mur D	DEGRADATION PARTIELLE	Amiante non détecté	ZSO
Cuisine		Enduit béton	Enduit plâtreux beige en vrac + peintures multiples non séparable	16LAL0201P01 4	Mur A	BON ETAT	Amiante non détecté	ZSO
Cuisine		Enduit béton	Enduit plâtreux beige en vrac + peintures multiples non séparable	16LAL0201P01 4	Mur B	BON ETAT	Amiante non détecté	ZSO
Salle de bains		Enduit béton	Enduit plâtreux beige en vrac + peintures multiples non séparable	16LAL0201P01 4	Mur B	BON ETAT	Amiante non détecté	ZSO

PIECE	ETAGE	ELEMENTS	DESCRIPTIF LABORATOIRE	Echantillon	REPERAGE	ETAT	RESULTAT	METHODE
Salle de bains		Enduit béton	Enduit plâtreux beige en vrac + peintures multiples non séparable	16LAL0201P014	Mur C	BON ETAT	Amiante non détecté	ZSO
Salle de bains		Enduit béton	Enduit plâtreux beige en vrac + peintures multiples non séparable	16LAL0201P014	Mur D	BON ETAT	Amiante non détecté	ZSO
WC		Enduit béton	Enduit plâtreux beige en vrac + peintures multiples non séparable	16LAL0201P014	Mur B	BON ETAT	Amiante non détecté	ZSO

ZSO : Zone de Similitude d'Ouvrage

ANNEXE 1 – PHOTOS DES ELEMENTS AMIANTES ET/OU NON AMIANTES

PRELEVEMENT : 16LAL0201P001			
NOM DU CLIENT	NUMERO DU DOSSIER		PIECE OU LOCAL
OPH77	16LAL0201 21/02/2018		Cuisine
ELEMENT	DESCRIPTIF DU LABORATOIRE	DATE DE PRELEVEMENT	NOM DE L'OPERATEUR
Carrelage	Colle grise + matériau compact gris hétérogène non séparable + couche plâtrée blanche en vrac non séparable + carrelage	21/02/2018	SIDHOUM Mohamed
LOCALISATION		RESULTAT	
Sol		Amiante non détecté	

EMPLACEMENT



PRELEVEMENT : 16LAL0201P002			
NOM DU CLIENT	NUMERO DU DOSSIER		PIECE OU LOCAL
OPH77	16LAL0201 21/02/2018		Cuisine
ELEMENT	DESCRIPTIF DU LABORATOIRE	DATE DE PRELEVEMENT	NOM DE L'OPERATEUR
Plinthes	Colle grise en faible quantité non séparable + carrelage	21/02/2018	SIDHOUM Mohamed
LOCALISATION		RESULTAT	
Sol		Amiante non détecté	

EMPLACEMENT



PRELEVEMENT : 16LAL0201P003			
NOM DU CLIENT	NUMERO DU DOSSIER	PIECE OU LOCAL	
OPH77	16LAL0201 21/02/2018	Cuisine	
ELEMENT	DESCRIPTIF DU LABORATOIRE	DATE DE PRELEVEMENT	NOM DE L'OPERATEUR
Faïence 1	Colle grise en faible quantité non séparable + couche plâtrée blanche en faible quantité en vrac non séparable + carrelage	21/02/2018	SIDHOUM Mohamed
LOCALISATION		RESULTAT	
Mur A		Amiante non détecté	

EMPLACEMENT



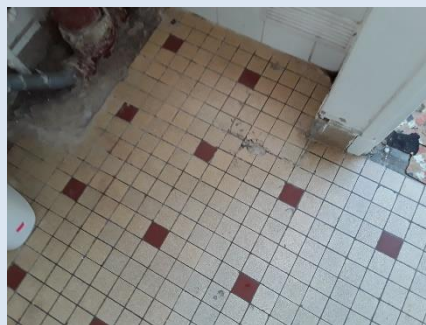
PRELEVEMENT : 16LAL0201P004			
NOM DU CLIENT	NUMERO DU DOSSIER	PIECE OU LOCAL	
OPH77	16LAL0201 21/02/2018	Cuisine	
ELEMENT	DESCRIPTIF DU LABORATOIRE	DATE DE PRELEVEMENT	NOM DE L'OPERATEUR
Revêtement bitumineux	Tampon bitumineux noir	21/02/2018	SIDHOUM Mohamed
LOCALISATION		RESULTAT	
Sous évier		Amiante non détecté	

EMPLACEMENT



PRELEVEMENT : 16LAL0201P005			
NOM DU CLIENT	NUMERO DU DOSSIER	PIECE OU LOCAL	
OPH77	16LAL0201 21/02/2018	Salle de bains	
ELEMENT	DESCRIPTIF DU LABORATOIRE	DATE DE PRELEVEMENT	NOM DE L'OPERATEUR
Carrelage	Colle grise en faible quantité + matériau gris non séparable + carrelage	21/02/2018	SIDHOUM Mohamed
LOCALISATION		RESULTAT	
Sol		Amiante non détecté	

EMPLACEMENT



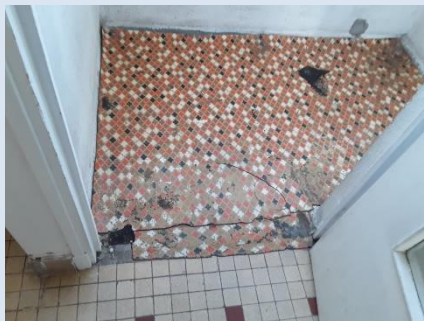
PRELEVEMENT : 16LAL0201P006			
NOM DU CLIENT	NUMERO DU DOSSIER	PIECE OU LOCAL	
OPH77	16LAL0201 21/02/2018	Salle de bains	
ELEMENT	DESCRIPTIF DU LABORATOIRE	DATE DE PRELEVEMENT	NOM DE L'OPERATEUR
Plinthes	Colle beige en vrac + carrelage	21/02/2018	SIDHOUM Mohamed
LOCALISATION		RESULTAT	
Sol		Amiante non détecté	

EMPLACEMENT



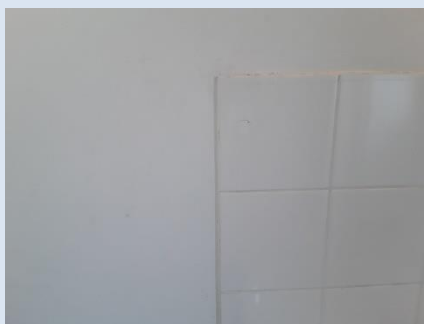
PRELEVEMENT : 16LAL0201P007			
NOM DU CLIENT	NUMERO DU DOSSIER	PIECE OU LOCAL	
OPH77	16LAL0201 21/02/2018	Cellier	
ELEMENT	DESCRIPTIF DU LABORATOIRE	DATE DE PRELEVEMENT	NOM DE L'OPERATEUR
Revêtement souple	Revêtement bitumineux multicolore	21/02/2018	SIDHOUM Mohamed
LOCALISATION		RESULTAT	
Sol		Amiante non détecté	

EMPLACEMENT



PRELEVEMENT : 16LAL0201P008			
NOM DU CLIENT	NUMERO DU DOSSIER	PIECE OU LOCAL	
OPH77	16LAL0201 21/02/2018	Salle de bains	
ELEMENT	DESCRIPTIF DU LABORATOIRE	DATE DE PRELEVEMENT	NOM DE L'OPERATEUR
Faïence 2	Colle beige + couche plâtreuse blanche en vrac non séparable + carrelage	21/02/2018	SIDHOUM Mohamed
LOCALISATION		RESULTAT	
Mur A		Amiante non détecté	

EMPLACEMENT



PRELEVEMENT : 16LAL0201P009			
NOM DU CLIENT	NUMERO DU DOSSIER	PIECE OU LOCAL	
OPH77	16LAL0201 21/02/2018	Séjour	
ELEMENT	DESCRIPTIF DU LABORATOIRE	DATE DE PRELEVEMENT	NOM DE L'OPERATEUR
Enduit béton	Enduit plâtreux blanc en vrac + peinture en faible quantité non séparable	21/02/2018	SIDHOUM Mohamed
LOCALISATION		RESULTAT	
Plafond		Amiante non détecté	

EMPLACEMENT



PRELEVEMENT : 16LAL0201P010			
NOM DU CLIENT	NUMERO DU DOSSIER	PIECE OU LOCAL	
OPH77	16LAL0201 21/02/2018	Placard 2	
ELEMENT	DESCRIPTIF DU LABORATOIRE	DATE DE PRELEVEMENT	NOM DE L'OPERATEUR
Enduit béton	Enduit plâtreux blanc en vrac + peinture en faible quantité non séparable	21/02/2018	SIDHOUM Mohamed
LOCALISATION		RESULTAT	
Mur A		Amiante non détecté	

EMPLACEMENT

PHOTO NON DISPONIBLE

PRELEVEMENT : 16LAL0201P011			
NOM DU CLIENT	NUMERO DU DOSSIER	PIECE OU LOCAL	
OPH77	16LAL0201 21/02/2018	Chambre 1	
ELEMENT	DESCRIPTIF DU LABORATOIRE	DATE DE PRELEVEMENT	NOM DE L'OPERATEUR
Enduit plaque de plâtre	Enduit plâtreux blanc en vrac + peinture en faible quantité non séparable + matériau gris en faible quantité non séparable	21/02/2018	SIDHOUM Mohamed
LOCALISATION		RESULTAT	
Mur D		Amiante non détecté	

EMPLACEMENT



PRELEVEMENT : 16LAL0201P012			
NOM DU CLIENT	NUMERO DU DOSSIER	PIECE OU LOCAL	
OPH77	16LAL0201 21/02/2018	Salle de bains	
ELEMENT	DESCRIPTIF DU LABORATOIRE	DATE DE PRELEVEMENT	NOM DE L'OPERATEUR
Enduit béton	Enduit plâtreux blanc en vrac + peintures multiples en faible quantité non séparable	21/02/2018	SIDHOUM Mohamed
LOCALISATION		RESULTAT	
Plafond		Amiante détecté (Chrysotile)	

EMPLACEMENT



PRELEVEMENT : 16LAL0201P013			
NOM DU CLIENT	NUMERO DU DOSSIER	PIECE OU LOCAL	
OPH77	16LAL0201 21/02/2018	WC	
ELEMENT	DESCRIPTIF DU LABORATOIRE	DATE DE PRELEVEMENT	NOM DE L'OPERATEUR
Enduit plaque de plâtre	Enduit plâtreux blanc en vrac + peinture en faible quantité non séparable	21/02/2018	SIDHOUM Mohamed
LOCALISATION		RESULTAT	
Mur C		Amiante non détecté	

EMPLACEMENT



PRELEVEMENT : 16LAL0201P014			
NOM DU CLIENT	NUMERO DU DOSSIER	PIECE OU LOCAL	
OPH77	16LAL0201 21/02/2018	Cuisine	
ELEMENT	DESCRIPTIF DU LABORATOIRE	DATE DE PRELEVEMENT	NOM DE L'OPERATEUR
Enduit béton	Enduit plâtreux beige en vrac + peintures multiples non séparable	21/02/2018	SIDHOUM Mohamed
LOCALISATION		RESULTAT	
Mur B		Amiante non détecté	

EMPLACEMENT



PRELEVEMENT : 16LAL0201P015			
NOM DU CLIENT	NUMERO DU DOSSIER		PIECE OU LOCAL
OPH77	16LAL0201 21/02/2018		Cuisine
ELEMENT	DESCRIPTIF DU LABORATOIRE	DATE DE PRELEVEMENT	NOM DE L'OPERATEUR
Peinture	Peinture en vrac	21/02/2018	SIDHOUM Mohamed
LOCALISATION		RESULTAT	
Radiateurs		Amiante non détecté	

EMPLACEMENT



ANNEXE 3 – PROCES VERBAUX D'ANALYSES



Parc Edonia - Bât. R - Rue de la Terre Adélie - CS n° 66862
35768 SAINT-GREGOIRE CEDEX
Tel : 02.99.35.41.41
Fax : 02.99.35.41.42
www.itga.fr

Accréditation n° 1-5967



Liste des sites et portées disponibles sur www.cofrac.fr

L'accréditation du COFRAC atteste de la compétence des laboratoires pour les seuls essais couverts par l'accréditation qui sont identifiés par le symbole :

RAPPORT SYNTHÉTIQUE D'ANALYSE NUMÉRO IT0718-21758 EN DATE DU 01/03/2018 RECHERCHE ET IDENTIFICATION D'AMIANTE SUR PRELEVEMENT(S) DE MATERIAU(X)

Ce rapport ne concerne que les échantillons soumis à l'analyse.

Cliant : EXPERT HABITAT & INDUSTRIE INGENIERIE- AGENCE IDF (COMPTE MATERIAUX) 2 rue Traversière 78580 LES ALLUETS LE ROI	Réf. Commande ITGA : IT0718-21758 Réf. Commande Client : 16LAL0201-01
---	--

Prélèvement(s) : Reçu au laboratoire le : 23/02/2018

Préparation(s) : Effectuée de façon à être représentative de l'échantillon

- Pour une analyse au Microscope Optique à Lumière Polarisée (MOLP) : pas de traitement thermique ou mécanique
- ou
- Pour une analyse au Microscope Electronique à Transmission Analytique (META) : broyage mécanique, récupération de poussières sur grille de microscope électronique (méthode interne IT 085 ou IT 286)

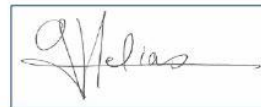
Technique Analytique(s) :

- ou - Microscopie Optique à Lumière Polarisée (méthode guide HSG 248 - appendice 2)
- ou - Microscopie Electronique à Transmission Analytique (parties pertinentes de la norme NF X 43-050)

Résultat(s) :

Fraction analysée	Technique analytique	Nb de préparations	Date d'analyse	Résultat / Type d'amiante
Réf dossier client : 16LAL0201-01 - 23 AVENUE DE LA REPUBLIQUE 77400 LAGNY SUR MARNE Réf échantillon client : 16LAL0201P001 / LOGEMENTS COLLECTIFS - - / Cuisine Sol Carrelage				Réf échantillon ITGA : IT071802-50724 Description ITGA : Colle grise / Matériau compact gris hétérogène / Couche plâtreuse blanche en vrac / Carrelage
☛ Colle grise + matériau compact gris hétérogène non séparable + couche plâtreuse blanche en vrac non séparable + carrelage	META	1	28/02/2018	Amiante non détecté / -
Réf dossier client : 16LAL0201-01 - 23 AVENUE DE LA REPUBLIQUE 77400 LAGNY SUR MARNE Réf échantillon client : 16LAL0201P002 / LOGEMENTS COLLECTIFS - - / Cuisine Sol Plinthes				Réf échantillon ITGA : IT071802-50725 Description ITGA : Colle grise en faible quantité / Carrelage
☛ Colle grise en faible quantité non séparable + carrelage	META	1	28/02/2018	Amiante non détecté / -

Validé par : Gwénoél HELIAS - Analyste



La reproduction de ce rapport n'est autorisée que sous sa forme intégrale ; ce rapport ne doit pas être reproduit partiellement sans l'approbation du laboratoire.

Sauf demande particulière et écrite du client, les échantillons sont conservés pendant 6 mois et les rapports pendant 2 ans.

DTA 164-01 rev 03

Page 1/3

**RAPPORT SYNTHÉTIQUE D'ANALYSE NUMÉRO IT0718-21758 EN DATE DU 01/03/2018
RECHERCHE ET IDENTIFICATION D'AMIANTE SUR PRELEVEMENT(S) DE MATERIAU(X)**

Fraction analysée	Technique analytique	Nb de préparations	Date d'analyse	Résultat / Type d'amiante
Réf dossier client : 16LAL0201--01 - 23 AVENUE DE LA REPUBLIQUE 77400 LAGNY SUR MARNE Réf échantillon client : 16LAL0201P003 / LOGEMENTS COLLECTIFS - - - / Cuisine Mur A Faïence 1				Réf échantillon ITGA : IT071802-50726 Description ITGA : Colle grise en faible quantité / Couche plâtréuse blanche en faible quantité en vrac / Carrelage
* Colle grise en faible quantité non séparable + couche plâtréuse blanche en faible quantité en vrac non séparable + carrelage	META	1	01/03/2018	Amiante non détecté / -
Réf dossier client : 16LAL0201--01 - 23 AVENUE DE LA REPUBLIQUE 77400 LAGNY SUR MARNE Réf échantillon client : 16LAL0201P004 / LOGEMENTS COLLECTIFS - - - / Cuisine Sous évier Revêtement bitumineux				Réf échantillon ITGA : IT071802-50727 Description ITGA : Tampon bitumineux noir
* Tampon bitumineux noir	META	1	28/02/2018	Amiante non détecté / -
Réf dossier client : 16LAL0201--01 - 23 AVENUE DE LA REPUBLIQUE 77400 LAGNY SUR MARNE Réf échantillon client : 16LAL0201P005 / LOGEMENTS COLLECTIFS - - - / Salle de bains Sol Carrelage				Réf échantillon ITGA : IT071802-50728 Description ITGA : Colle grise en faible quantité / Matériau gris / Carrelage
* Colle grise en faible quantité + matériau gris non séparable + carrelage	META	1	28/02/2018	Amiante non détecté / -
Réf dossier client : 16LAL0201--01 - 23 AVENUE DE LA REPUBLIQUE 77400 LAGNY SUR MARNE Réf échantillon client : 16LAL0201P006 / LOGEMENTS COLLECTIFS - - - / Salle de bains Sol Plinthes				Réf échantillon ITGA : IT071802-50729 Description ITGA : Colle beige en vrac / Carrelage
* Colle beige en vrac + carrelage	META	1	28/02/2018	Amiante non détecté / -
Réf dossier client : 16LAL0201--01 - 23 AVENUE DE LA REPUBLIQUE 77400 LAGNY SUR MARNE Réf échantillon client : 16LAL0201P007 / LOGEMENTS COLLECTIFS - - - / Cellier Sol Revêtement souple				Réf échantillon ITGA : IT071802-50730 Description ITGA : Revêtement bitumineux multicolore
* Revêtement bitumineux multicolore	META	1	28/02/2018	Amiante non détecté / -
Réf dossier client : 16LAL0201--01 - 23 AVENUE DE LA REPUBLIQUE 77400 LAGNY SUR MARNE Réf échantillon client : 16LAL0201P008 / LOGEMENTS COLLECTIFS - - - / Salle de bains Mur A Faïence 2				Réf échantillon ITGA : IT071802-50731 Description ITGA : Colle beige / Couche plâtréuse blanche en vrac / Carrelage
* Colle beige + couche plâtréuse blanche en vrac non séparable + carrelage	META	1	28/02/2018	Amiante non détecté / -
Réf dossier client : 16LAL0201--01 - 23 AVENUE DE LA REPUBLIQUE 77400 LAGNY SUR MARNE Réf échantillon client : 16LAL0201P009 / LOGEMENTS COLLECTIFS - - - / Séjour Plafond Enduit béton				Réf échantillon ITGA : IT071802-50732 Description ITGA : Enduit plâtréux blanc en vrac / Peinture en faible quantité
* Enduit plâtréux blanc en vrac + peinture en faible quantité non séparable	META	3	01/03/2018	Amiante non détecté / -

La reproduction de ce rapport n'est autorisée que sous sa forme intégrale : ce rapport ne doit pas être reproduit partiellement sans l'approbation du laboratoire.

Sauf demande particulière et écrite du client, les échantillons sont conservés pendant 6 mois et les rapports pendant 2 ans.

DTA 164-01 rev 03

Page 2/3

**RAPPORT SYNTHÉTIQUE D'ANALYSE NUMÉRO IT0718-21758 EN DATE DU 01/03/2018
RECHERCHE ET IDENTIFICATION D'AMIANTE SUR PRELEVEMENT(S) DE MATERIAU(X)**

Fraction analysée	Technique analytique	Nb de préparations	Date d'analyse	Résultat / Type d'amiante
Réf dossier client : 16LAL0201--01 - 23 AVENUE DE LA REPUBLIQUE 77400 LAGNY SUR MARNE Réf échantillon client : 16LAL0201P010 / LOGEMENTS COLLECTIFS - - - / Placard 2 Mur A Enduit béton				Réf échantillon ITGA : IT071802-50733 Description ITGA : Enduit plâtreux blanc en vrac / Peinture en faible quantité
▶ Enduit plâtreux blanc en vrac + peinture en faible quantité non séparable	META	1	28/02/2018	Amiante non détecté / -
Réf dossier client : 16LAL0201--01 - 23 AVENUE DE LA REPUBLIQUE 77400 LAGNY SUR MARNE Réf échantillon client : 16LAL0201P011 / LOGEMENTS COLLECTIFS - - - / Chambre 1 Mur D Enduit plaque de plâtre				Réf échantillon ITGA : IT071802-50734 Description ITGA : Enduit plâtreux blanc en vrac / Peinture en faible quantité / Matériau gris en faible quantité
▶ Enduit plâtreux blanc en vrac + peinture en faible quantité non séparable + matériau gris en faible quantité non séparable	META	1	28/02/2018	Amiante non détecté / -
Réf dossier client : 16LAL0201--01 - 23 AVENUE DE LA REPUBLIQUE 77400 LAGNY SUR MARNE Réf échantillon client : 16LAL0201P012 / LOGEMENTS COLLECTIFS - - - / Salle de bains Plafond Enduit béton				Réf échantillon ITGA : IT071802-50735 Description ITGA : Enduit plâtreux blanc en vrac / Peintures multiples en faible quantité
▶ Enduit plâtreux blanc en vrac + peintures multiples en faible quantité non séparable	META	1	28/02/2018	Présence de fibres d'amiante / Chrysotile
Réf dossier client : 16LAL0201--01 - 23 AVENUE DE LA REPUBLIQUE 77400 LAGNY SUR MARNE Réf échantillon client : 16LAL0201P013 / LOGEMENTS COLLECTIFS - - - / WC Mur C Enduit plaque de plâtre				Réf échantillon ITGA : IT071802-50736 Description ITGA : Enduit plâtreux blanc en vrac / Peinture en faible quantité
▶ Enduit plâtreux blanc en vrac + peinture en faible quantité non séparable	META	1	28/02/2018	Amiante non détecté / -
Réf dossier client : 16LAL0201--01 - 23 AVENUE DE LA REPUBLIQUE 77400 LAGNY SUR MARNE Réf échantillon client : 16LAL0201P014 / LOGEMENTS COLLECTIFS - - - / Cuisine Mur B Enduit béton				Réf échantillon ITGA : IT071802-50737 Description ITGA : Enduit plâtreux beige en vrac / Peintures multiples
▶ Enduit plâtreux beige en vrac + peintures multiples non séparable	META	1	28/02/2018	Amiante non détecté / -
Réf dossier client : 16LAL0201--01 - 23 AVENUE DE LA REPUBLIQUE 77400 LAGNY SUR MARNE Réf échantillon client : 16LAL0201P015 / LOGEMENTS COLLECTIFS - - - / Cuisine Radiateurs Peinture				Réf échantillon ITGA : IT071802-50738 Description ITGA : Peinture en vrac
▶ Peinture en vrac	META	1	01/03/2018	Amiante non détecté / -


La reproduction de ce rapport n'est autorisée que sous sa forme intégrale : ce rapport ne doit pas être reproduit partiellement sans l'approbation du laboratoire.

Sauf demande particulière et écrite du client, les échantillons sont conservés pendant 6 mois et les rapports pendant 2 ans.

DTA 164-01 rev 03

Page 3/3

ATTESTATION(S)



réinventons / notre métier AXA

Votre attestation Responsabilité Civile

AXA France IARD atteste que :

EXPERT HABITAT ET INDUSTRIE INGENIERIE
21 ROUTE D'ALBERT
62450 AVESNES LES BAPAUME

Est titulaire du contrat d'assurance n° 10063271004 ayant pris effet le 01/03/2018.
Ce contrat garantit les conséquences pécuniaires de la Responsabilité civile pouvant lui incomber du fait de l'exercice des activités énumérées :

DIAGNOSTICS TECHNIQUES IMMOBILIERS OBLIGATOIRES, REALISES DANS LE CADRE DE LA CONSTITUTION DU DOSSIER TECHNIQUE IMMOBILIER ET/OU AUTRES DIAGNOSTICS ET MESSURES REALISES EN DEHORS DU DOSSIER TECHNIQUE, TELS QUE FIGURANT DANS LA LISTE LIMITATIVE CI-DESSOUS ; ET/OU MENTIONNANT LA PRESENCE OU L'ABSENCE DE MATERIAUX CONTENANT DE L'AMIANTE

DIAGNOSTIC TECHNIQUE AMIANTE
DIAGNOSTIC AMIANTE PARTIES PRIVATIVES
CONTROLE PERIODIQUE (AMIANTE)
CONTROLE VISUEL APRES TRAVAUX (PLOMB - AMIANTE)
REPERAGE AMIANTE AVANT/ APRES TRAVAUX ET DEMOLITION
REPERAGE AMIANTE ET D'IMP SUR SURFACE BITUMEE ET ENROBES
DIAGNOSTIC PLOMB DANS LE SOL
CONSTAT DES RISQUES D'EXPOSITION AU PLOMB (CREP)
DIAGNOSTIC DE RISQUE D'INTOXICATION AU PLOMB DANS LES PEINTURES (DRIPP)
RECHERCHE DE PLOMB AVANT TRAVAUX / DEMOLITION
ETAT RELATIF A LA PRESENCE DE TERMITES
ETAT PARASITAIRE (MURILES, VRIILLETES, LYCTUS)
INFORMATION SUR LA PRESENCE DE RISQUE DE MERULE (LOI ALLUR)
MESURAGE LOI COHREZ ET LOI BOUTIN
CALCULS DES MILLEMES-TANTIEVES DE COPROPRIETE ET REALISATION DE PLANS ASSOCIES SELON LES TEXTES SUIVANTS : LOI 65-557 DU 10 JUILLET 1965, DECRET 67-223 DU 17 MARS 1967, DECRET 2004-479 DU 27 mai 2004 ET SUIVANTS FIXANT LE STATUT DE LA COPROPRIETE DES IMMEUBLES BÂTIS.
ETAT DE L'INSTALLATION INTERIEURE DE GAZ
ETAT DES RISQUES NATURELS, MINIERES ET TECHNOLOGIQUES (ENRINMT)
DIAGNOSTIC DE PERFORMANCE ENERGETIQUE
DIFF INDIVIDUEL POUR MAISONS INDIVIDUELLES, APPARTEMENTS ET LOTS TERRAIRES AFFECTES A DES IMMEUBLES A USAGE PRINCIPAL D'HABITATION, AINSI QUE LES ATTESTATIONS DE PRISE EN COMPTE DE LA REGLEMENTATION THERMIQUE.
ETAT DE L'INSTALLATION INTERIEURE D'ELECTRICITE.
ETUDE REGLEMENTATION THERMIQUE 2005 ET 2012.
DOCUMENT ETABLI A L'ISSU DU CONTROLE DES INSTALLATIONS D'ASSAINISSEMENT NON COLLECTIF
DIAGNOSTIC ASSAINISSEMENT AUTONOME ET COLLECTIF
ETAT DES LIEUX LOCATIFS
DIAGNOSTIC DE SECURITE PISCINE
CERTIFICAT DE DECOUPE ET CERTIFICAT DE TRAVAIL DE REHABILITATION
DIAGNOSTIC POUR OBTENTION DE FRET A Taux ZERO
INFILTROMETRIE MESURES DE PERMEABILITE DU BATIMENT ET DES RESEAUX AERAUOUCUES
THERMOGRAPHIE INFRAROUGE
DIAGNOSTIC RADON : UNIQUEMENT POUR MAISONS INDIVIDUELLES ET IMMEUBLES D'HABITATION, A L'EXCLUSION DES ERP.
DIAGNOSTIC DANS LE CADRE DE LA LOI SRU AVANT MISE EN COPROPRIETE
DIAGNOSTIC DECHETS DE CHANTIER - ARTICLES R 113-43 A R 113-49 DU CODE DE LA CONSTRUCTION ET DE L'HABITATION
DOCUMENT UNIQUE D'EVALUATION DES RISQUES COPROPRIETE - ARTICLES L 730-2, III, R 730-1 DU CODE DU TRAVAIL
DIAGNOSTIC TECHNIQUE GLOBAL (DTG) POUR LES COPROPRIETES - LOI N° 2014-366 POUR L'ACCES AU LOGEMENT ET UN URBANISME RENOVE « ALLUR », A L'EXCLUSION DE MISSIONS RELEVANT D'UN PROFESSIONNEL DE LA VENTE OU DE LA LOCATION DE BIENS IMMOBILIERS.
DIAGNOSTIC ACCESSIBILITE MANOEUVRABLES
EXPERTISE EN VALEUR VENALE ET LOCATIVE (SOUS RESERVE D'OBTENTION DE FORMATION)
ETAT DESCRIPTIF DE DIVISION

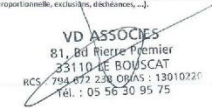
La garantie Responsabilité civile professionnelle s'exerce à concurrence de 5 000 000 € par années d'assurance.

La présente attestation est valable du 01/03/2018 au 01/03/2019 et ne peut engager l'assureur au-delà des limites et conditions du contrat auquel elle se réfère.
Ce contrat permet à l'assuré de solliciter la obligation d'assistance et de responsabilité civile professionnelle résultant des dispositions de l'article R212-2 du Code de la Construction et de l'Habitat (décret n° 2006-1151 du 3 septembre 2006 relatif aux diagnostics techniques immobiliers) pour l'établissement des documents visés à l'article L271-4 du dit Code.
L'assuré doit être titulaire d'une certification de compétence en cours de validité délivrée par un organisme accrédité dans le domaine de la construction ou employer des salariés ou être conseillé en personnel physique qui disposent de telle certification de compétence en cours de validité pour l'établissement des documents visés aux articles L271-4 et L274-1 du code de la Construction et de l'Habitat.
A défaut la garantie n'est pas acquise.

Le présent document, établi par AXA, est valable jusqu'au 01/01/2019 sous réserve du paiement des cotisations. Il a pour objet d'attester l'existence d'un contrat. Il ne constitue toutefois pas une préemption d'application de la garantie et ne peut engager AXA au-delà des limites, conditions et limites du contrat auquel il se réfère. Les exceptions de garantie opposables au souscripteur le sont également aux bénéficiaires de l'indemnité (résiliation, nullité, règle proportionnelle, exclusions, déchéances, ...).






Toute adjonction autre que le cachet et la signature du représentant de la Société est réputée non écrite.

Fait à Pessac, le 15/02/2018 - Pour la Compagnie,



VD ASSOCIES
81, Bd Pierre Premier
33110 LE BOUSCAT
RCS 794 477 238 ORIAS : 13910226
Tel. : 05 56 30 95 75

	Murs périphériques / Plaques de plâtre
	Murs Bois
	Murs Brique
	Murs Béton brut
	Cloisons Plaques de plâtre
	Murs carreaux de plâtre
	Murs Béton / Enduit
	Murs porteurs et/ou mur de refend / Plaques de plâtre
	Murs périphériques / Doublage (plaque de plâtre + isolant)
	Torchis
	Murs Amiantés
	Murs Brique / Enduit
	Murs Brique plâtrière

-  Prélèvements de sol amiantés
-  Prélèvements de sol non amiantés
-  Prélèvements de plafonds amiantés
-  Prélèvements de plafonds non amiantés
- Prélèvements de murs amiantés
- Prélèvements de murs non amiantés
- X Autres types de prélèvements amiantés
- X Autres types de prélèvements non amiantés
-  Sol amianté
-  Plafond amianté
-  Sol et Plafond amiantés